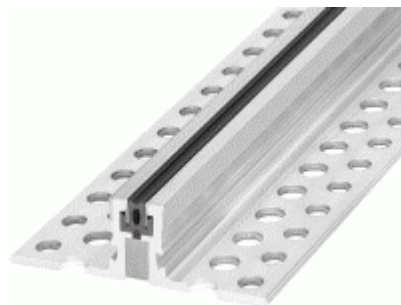


Stav 07/2012

Interceramica, spol. s r.o.  
Přemyslova 969  
CZ – 337 01 Rokycany  
Tel. 371724652  
Fax 371723005  
E-mail: [interceramica@interceramica.cz](mailto:interceramica@interceramica.cz)  
[www.interceramica.cz](http://www.interceramica.cz)  
[www.dilatace.cz](http://www.dilatace.cz)  
[www.migua.de](http://www.migua.de)

**MIGUA**



*Níže uvedené technické informace mají pouze obecný informativní charakter o výrobku.*

*Rozhodnutí o použití výrobku pro daný účel a objekt je věcí zákazníka.*

*Výrobce ani distributor nepřebírají žádnou odpovědnost za vady a škody vzniklé chybnou volbou typu výrobku a jeho nevhodnou aplikací.*

*V případě pochybností si vyžádejte konkrétní závaznou radu /možné na základě podrobných technických podkladů/.*

*Zneužití těchto podkladů je zakázáno.*

*Možnost technických změn a průběžných aktualizací je vyhrazena.*

## **Řada profilů MIGUA - ESF 22 /... Ni s krytím viditelných hran nerezovým plechem**

Profily jsou určeny pro dilatování podlahových vrstev v interiérech budov se zvýšenými nároky na chemickou a mechanickou odolnost profilu

### **Zatížení:**

Povolené zatížení:

- pěší provoz
- osobní vozy
- nákladní vozy do celkové hmotnosti 600kN (DIN 1072)
- vysokozdvizné vozíky s gumovými koly do celkové hmotnosti 130kN (DIN 1055) při roznášecí ploše 200x200mm
- pojezd vozíků s tvrdými koly do parametru 11kg/mm šířky kola
- nevhodné pro pojezd kovovými koly

*Výrobce uvedené maximální povolená zatížitelnost profilů je normovým zatížením /celkovou hmotností vozidla/ dle DIN1055 /zatížení vysokozdviznými vozíky s koly pneu nebo z plné gumy/a dle DIN1072 /zatížení nákladními vozidly/ platným při zohlednění v těchto normách uvedených roznášecích ploch.*

*Vzhledem k aktuální různorodosti normové základny v EU /souběžná platnost národních a evropských norem - eurokódů,prodloužení platnosti DIN v SRN, apod. doporučujeme každý konkrétní případ (především u rozsáhlejších objektů) individuálně nechat závazně posoudit statikem výrobce MIGUA.Pro posouzení je třeba zaslat podrobné údaje/skladba konstrukce podlahy - stropu, údaje o zatížení na profil- druhy používaných mechanismů s přesným typovým označením, nejlépe technické listy/.*

Předpokladem dosažení výše uvedené maximální zatížitelnosti profilu je :

- jeho řádné výškové osazení do přesné roviny s okolní podlahou a pevné spojení s pevným a dostatečně dimenzovaným podkladem plným podmaltováním / vysokopevnostní nesmrštlivá malta odolná dynamickému zatížení/ profilu a ukotvením vhodnými kotvami pro dynamické zatížení oboustranně max.po 300 mm - osazení dle předaného návodu
- dostatečně únosná skladba podlahy v okolí profilu
- zamezení svislému pohybu v místě dilatace /při vzniku svislého pohybu se únosnost profilu přiměřeně snižuje/

### **Materiál:**

nosný profil hliníková slitina - děrovaný

na viditelné části hliníkového profilu je naválcován ochranný profil U tvaru z nerezavějící oceli

elastická vložka odolná proti UV záření, teplotě od -30°C až +120°C, odolná proti olejům, kyselinám, ropným látkám

barva elastické vložky šedá, černá

### **Vlastnosti :**

osazovací výška profilu 18, 30, 45, 60 mm

maximální šířka spáry 12 mm

dilatační pohyb vodorovně 4 mm (+2/-2 mm), svislý pohyb 0 mm

*max. šířka spáry v mm se rozumí při osazení profilu*  
*pohyb +/- mm se rozumí od středního nastavení profilu /viz viditelná šířka profilu/ při osazení*  
*pohyb + je roztažení profilu*  
*pohyb - je stlačení profilu*  
viditelná šířka profilu 22 mm  
celková šířka profilu 110 mm  
rohové provedení - nevyrábí se  
výrobní délka 4 m

