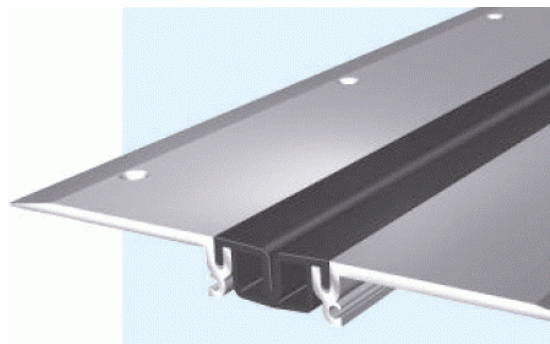


Stav 07/2012

Interceramica, spol. s r.o.
Přemyslova 969
CZ – 337 01 Rokycany
Tel. 371724652
Fax 371723005
E-mail: interceramica@interceramica.cz
www.interceramica.cz
www.dilatace.cz
www.migua.de

MIGUA



Níže uvedené technické informace mají pouze obecný informativní charakter o výrobku.

Rozhodnutí o použití výrobku pro daný účel a objekt je věcí zákazníka.

Výrobce ani distributor nepřebírají žádnou odpovědnost za vady a škody vzniklé chybnou volbou typu výrobku a jeho nevhodnou aplikací.

V případě pochybností si vyžádejte konkrétní závaznou radu /možné na základě podrobných technických podkladů/.

Zneužití těchto podkladů je zakázáno.

Možnost technických změn a průběžných aktualizací je vyhrazena.

Dilatační profily a konstrukce MIGUA - FN110/30

Oblast použití :

Profil určen pro dodatečné zakrytí objektových dilatačních spár v podlahách ve vnitřním i vnějším prostředí.

Povolené zatížení :

pěší provoz, pojezd osobních vozidel s pneu do celkové hmotnosti 3,5 tuny. Řádná funkce profilu a možnost jeho pevného uchycení vyžaduje pevný okraj spáry, přímý průběh spáry a únosný dostatečně dimenzovaný podklad pod profilem.

Rozsah dilatačního pohybu :

vodorovně +30/-30mm

svisle max. 5 mm - závisí na rozsahu vodorovného dilatačního pohybu

při svislém pohybu se snižuje výše uvedené povolené zatížení - nutno individuálně posoudit!

Materiál :

nosné viditelné profily z hliníkové slitiny v tl. 6,25 mm v přírodním provedení - bez povrchové úpravy

s rýhovaným povrchem, s předvrtanými otvory pro kotvení - dodávají se v 4 m výrobních délkách

elastická dilatační vložka MIGUFLEX - speciální PVC odolná proti působení povětrnosti, ropných látek a UV záření

vložka se dodává v rolích 20 m, je svařitelná, barva černá

Rozměry :

celková šířka profilu je 318 mm

hloubka profilu - zapuštění do podkladu 25 mm

šířka elastické vložky 63 mm

Osazení :

podkladní deska musí být pevná , suchá, o pevnosti min. B35

profil lze osadit přes spáru o max. šířce 45 mm

pro osazení profilu je nutné vyříznout drážku o šířce 73 mm, hloubce 25 mm

nosné Al části profilu se celoplošně nalepí k podkladu epoxydovým tmelem

po zatvrdnutí tmelu se profil přikotví k podkladní desce samořeznými kotvami do betonu

např. HECO MMS 7,5x60/75 z nerez oceli - kotvy ve vzdálenosti po 200 mm oboustranně

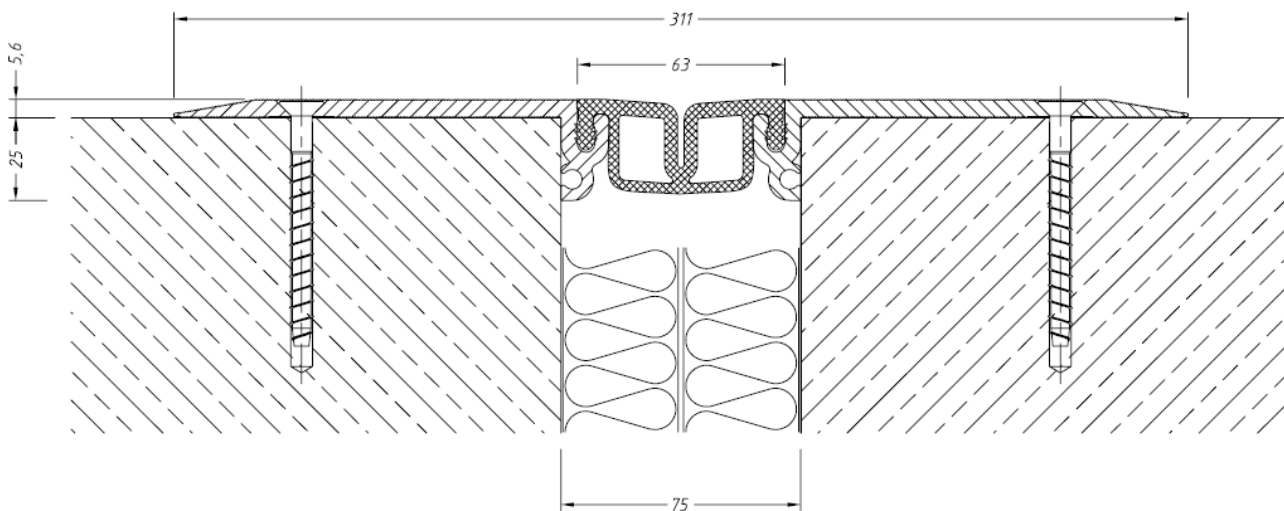
Další vlastnosti :

profil není vodotěsný

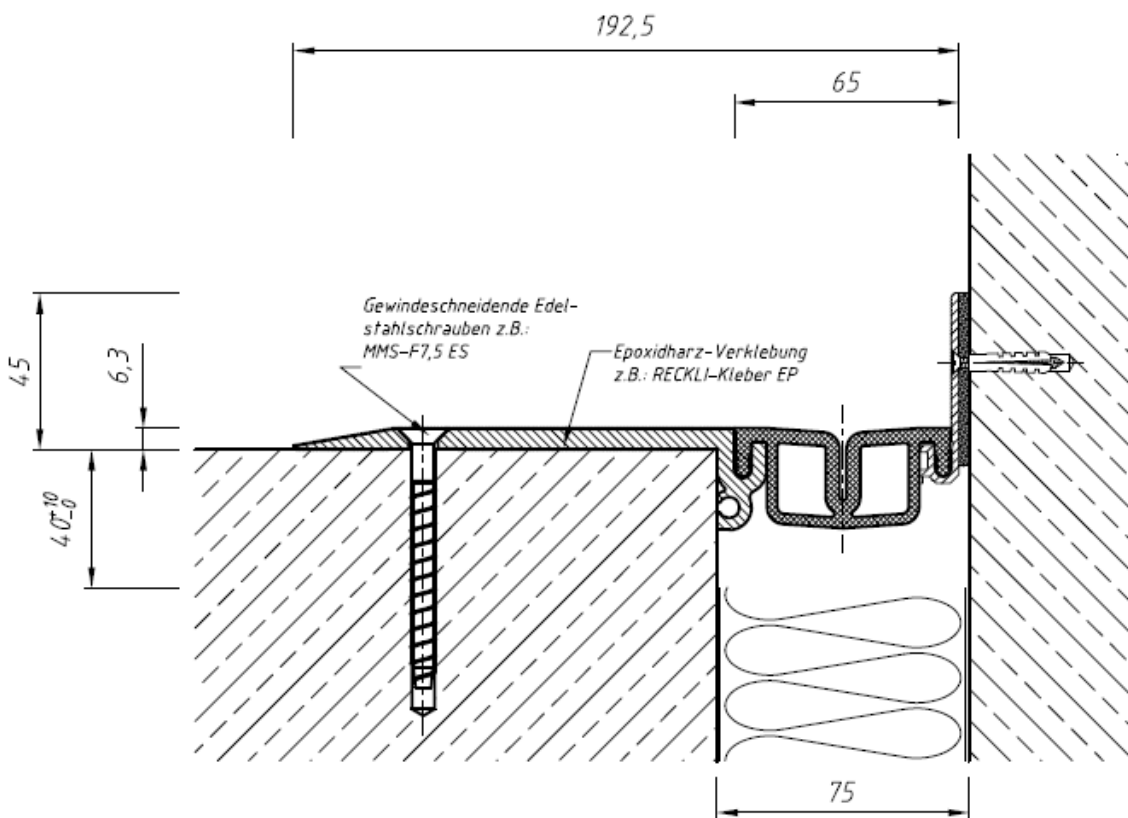
profil nevykazuje protipožární odolnost - spáru nutno těsnit samostatně pod profilem protipožárním utěsněním

Dodává se též v rohovém provedení E4 /sokl 60 mm/.

Vyobrazení profilu :



FN 110/30



FN 110 E4