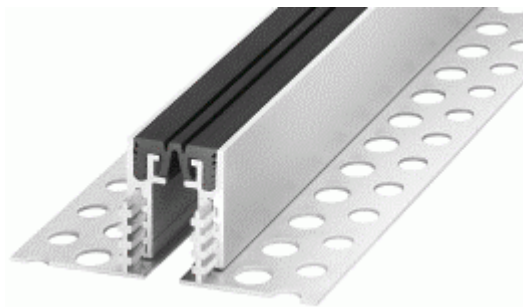


Stav 07/2012

Interceramica, spol. s r.o.
Přemyslova 969
CZ – 337 01 Rokycany
Tel. 371724652
Fax 371723005
E-mail: interceramica@interceramica.cz
www.interceramica.cz
www.dilatace.cz
www.migua.de

MIGUA



Níže uvedené technické informace mají pouze obecný informativní charakter o výrobku.

Rozhodnutí o použití výrobku pro daný účel a objekt je věcí zákazníka.

Výrobce ani distributor nepřebírají žádnou odpovědnost za vady a škody vzniklé chybnou volbou typu výrobku a jeho nevhodnou aplikací.

V případě pochybností si vyžádejte konkrétní závaznou radu /možně na základě podrobných technických podkladů/.

Zneužití těchto podkladů je zakázáno.

Možnost technických změn a průběžných aktualizací je vyhrazena.

Řada profilů MIGUA - FV 35/...

Profily jsou určeny pro zakrytí dilatačních spár ve vnitřních stěnách a podlahách v interiérech budov s povrchem: keramika, kámen, beton, litý asfalt / při osazení v litém asfaltu nutná ochrana profilu - vyžadujte zvláštní radu/

Zatížení:

trvalé: pěší provoz

výjimečně možné / žádný trvalý provoz : pojezdové plochy osobními vozy a nákladními vozy o celkové hmotnosti 30kN, pojezd jakékoli jiné transportní techniky není povolen

Výrobce uvedené maximální povolená zatížitelnost profilů je normovým zatížením /celkovou hmotností vozidla/ dle DIN1055 /zatížení vysokozdvíhacími vozíky s koly pneu nebo z plně guma /a dle DIN1072 /zatížení nákladními vozidly/ platným při zohlednění v těchto normách uvedených rozlišovacích ploch.

Vzhledem k aktuální různorodosti normové základny v EU /souběžná platnost národních a evropských norem - eurokódů, prodloužení platnosti DIN v SRN, apod. doporučujeme každý konkrétní případ (především u rozsáhlejších objektů) individuálně nechat závazně posoudit statikem výrobce MIGUA. Pro posouzení je třeba zaslat podrobné údaje/skladba konstrukce podlahy - stropu, údaje o zatížení na profil- druhy používaných mechanismů s přesným typovým označením, nejlépe technické listy/.

Předpokladem dosažení výše uvedené maximální zatížitelnosti profilu je :

- jeho řádné výškové osazení do přesné roviny s okolní podlahou a pevné spojení s pevným a dostatečně dimenzovaným podkladem plným podmaltováním / vysokopevnostní nesmršlivá malta odolná dynamickému zatížení/ profilu a ukotvením vhodnými kotvami pro dynamické zatížení oboustranně max. po 300 mm - osazení dle předaného návodu
- dostatečně únosná skladba podlahy v okolí profilu
- zamezení svislému pohybu v místě dilatace /při vzniku svislého pohybu se únosnost profilu přiměřeně snižuje/

Materiál:

nosný profil hliníková slitina , děrovaný

elastická vložka Synca, odolná proti UV záření, povětrnosti, teplotě -30 °C až +120 °C, odolná proti působení olejů, kyselin, živců

barva elastické vložky černá, světle béžová, hnědá, šedá

Vlastnosti :

osazovací výška profilu pevná 15, 20, 25, 35, 50, rektifikovatelná 40/55mm, 60/75mm, 75/90mm, 90/105mm
maximální šířka spáry 30 mm

dilatační pohyb vodorovně 10 mm (+5/-5 mm)

max. šířka spáry v mm se rozumí při osazení profilu

pohyb +/- mm se rozumí od středního nastavení profilu /viz viditelná šířka profilu/ při osazení

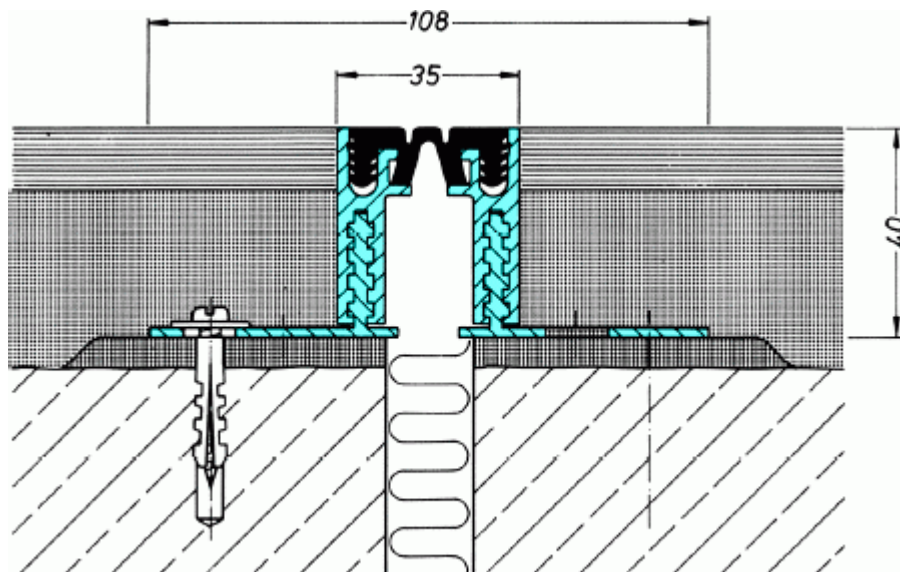
pohyb + je roztažení profilu

pohyb - je stlačení profilu

pohyb svisle celkem max. cca 3 mm - závisí na rozsahu vodorovného dilatačního pohybu

při svislém pohybu se snižuje výše uvedené povolené zatížení - nutno individuálně posoudit!

viditelná šířka profilu 35 mm
celková šířka profilu 108 mm
výrobní délka 4 m
rohové provedení E1, E3, E4
profil není vodotěsný, bez požární odolnosti



FV 35/4055